

L'enjeu de la qualité et du coût de la collecte des déchets

Les participants à la « Boîte aux lettres » ont travaillé sur le thème du tri sélectif de nos déchets. Ils ont rédigé la synthèse des informations qu'ils ont recueillies et nous la présente en pages centrales. Nous les remercions de cette collaboration.

Nous comprenons l'importance du tri sélectif qui nous est demandé pour d'une part réduire le gaspillage des nos matières premières et d'autre part arrêter autant que possible l'augmentation du coût de la collecte des déchets.

Cette année le taux appliqué est en légère diminution, il est passé de 19,71% à 19,14%, c'est un encouragement à faire l'effort du tri et à rejeter le moins possible d'ordures ménagères puisqu'elles sont facturées globalement au poids.

Nombreux sont ceux qui trient consciencieusement et aussi allègent leurs rejets d'ordures ménagères en utilisant des composteurs. Qu'ils soient remerciés pour leur civisme.

La collecte des ordures ménagères est un service précieux qui participe à la propreté de notre environnement. Il est coûteux parce qu'il met en œuvre des moyens importants, la collecte certes, mais aussi le stockage en centres d'enfouissement.

Les déchetteries nous ont apporté un véritable confort, il faut savoir en user sans en abuser. La part des déchets verts dans notre déchetterie est très importante, nous devons pouvoir la diminuer en faisant du compost pour alléger là aussi le coût d'enlèvement et de stockage.

Nous avons un projet d'agrandissement de la déchetterie avec une formule qui n'obligera pratiquement pas à la fermer le temps des travaux. L'objectif est de rendre le travail du personnel moins pénible et de proposer de nouvelles possibilités de tri.

Les contrats qui attribuent les divers marchés de collecte arrivent à échéance en fin d'année prochaine. Avant de lancer de nouveaux appels d'offres c'est le temps de faire le point sur nos véritables besoins. Vos avis et réactions sur ce service sont les bienvenus.

La qualité du service, son bon fonctionnement et son coût dépendent du comportement de chacun. L'enjeu de la qualité et du coût de la collecte des déchets est entre nos mains.

Francis BOUQUEREL
Maire de Sées



**Histoire de la statue de Conté :
la fête d'inauguration du
3 octobre 1852**

Vendredi 18 novembre, 20h30

Conférence
d'Alexandre Lecœur,
historien et archiviste

Salle d'honneur de l'Hôtel de Ville



MAIRIE DE SÉES
Place du Général de
Gaulle
61500 - SÉES
Tél. : 02 33 81 79 70
Fax : 02 33 28 18 13
mairie@sees.fr



Vie Sagiennne

LE THEATRO

La commedia dell'Arte s'est invitée à Sées pendant une semaine avec l'équipe du Théâtre. Séances scolaires et rencontres festives ont mis en joie tous les Sagiens heureux de découvrir le monde du spectacle itinérant à la façon des Italiens du XVIIe siècle.

Mélodies populaires, spectacle burlesque où se mêlent de multiples références... les cabrioles et l'énergie de Pantalon et d'Isabelle ont facilement fait éclater de rire les spectateurs sous le chapiteau de 300 places monté dans la cour nord du Palais d'Argentré. Outre la rencontre musicale et spectaculaire, la gastronomie italienne s'est invitée aussi avec le buffet offert aux spectateurs par les comédiens : minestrone, parmigiano, mortadelle, jambon de Parme, vin Chianti.... En journée, écoliers et collégiens ont pu bénéficier de séances de costumes et de masques qu'ils n'oublieront pas de sitôt.



Banquet des aînés

Dimanche 2 octobre, 210 anciens de la ville se sont retrouvés, au centre polyvalent pour partager le repas offert par le CCAS et préparé, cette année par M. et Mme Chesnais. Chants et danses animés par Franck Audou et Isabelle Gadois ont ponctué cet après-midi très chaleureux.

L'Abbé Robert Dupont, 91 ans, et madame Alice Prod'homme, 99 ans, sont les doyens de l'année...

Monsieur le Maire a présenté le programme de l'année en insistant sur la réalisation du parcours historique qui permet de comprendre l'histoire de Sées, de découvrir ses monuments et ses jardins. Les aînés pourront prochainement intégrer leur nouvelle salle dans la maison des associations.





La préparation de l'année des Jardins et du patrimoine naturel pour 2012



Elisabeth Piquet, illustratrice.

Le 20 octobre, l'artiste qui a été retenue pour être en résidence à Sées du 5 mars au 5 juin 2012 est venue se présenter aux écoles, associations et maisons de retraite qui souhaitent participer gratuitement aux ateliers.

Une résidence consiste à accueillir un artiste qui poursuit une création personnelle tout en mettant le tiers de son temps à la disposition de la collectivité qui l'accueille.

En collaboration avec l'Oiseau-Lyre et avec la Direction Régionale des Affaires Culturelles, la ville de Sées accueillera Elisabeth Piquet qui propose huit ateliers différents pour les enfants à partir de 2 ans jusqu'aux adultes y compris handicapés ou très âgés : découvrir les insectes du jardin, raconter ses souvenirs de jardins d'enfance, fabriquer une immense mappemonde en papier mâché pour y coller fruits et légumes du monde, fabriquer des nichoirs, sculpter des formes botaniques à accrocher comme des mobiles, découvrir les cinq éléments...



A côté de la résidence, une anthologie des textes d'auteur sur le thème des jardins sera collectée par l'Oiseau-Lyre, avec des ateliers de Land art et de Eat Art ainsi que des sorties de découverte dans le jardin d'Argentré et sur toute la ville, avec les Jardiniers de France et l'Association Faune et Flore de l'Orne. Expositions, concerts en plein air, conférences, carnaval végétal, parcours thématiques, blog participatif... le programme complet sera dévoilé dans le numéro de décembre.

Précision ou inscription à des ateliers :

**mairie@sees.fr
02 33 81 79 70**



Remise de prix des maisons fleuries

La remise des récompenses a eu lieu mercredi 19 octobre dans la salle d'honneur de l'Hôtel de ville en présence du Maire et des membres du jury. A cette occasion, il a été proposé aux personnes intéressées par le concours 2012 de s'inscrire à la mairie dès maintenant. Avec l'année des Jardins, la participation de tous est souhaitée pour faire de notre ville un festival de fleurs et couleurs.



Soirée projection «corsos fleuris»

La projection des films tournés à l'occasion des fêtes du printemps ont permis aux divers quartiers de retrouver le défilé des chars patiemment élaborés dans les années 1970 et 1980. A l'occasion de l'année des jardins, la proposition est lancée : chaque quartier pourrait fabriquer un char végétal pour le défilé et la fête du 1er juillet 2012... une belle ambiance en perspective !



« A Sées, on trie et après ? »

par les apprenants de la Boîte aux Lettres

L'association «La boîte aux lettres» a accueilli entre janvier et octobre 2011 une douzaine de participants à un atelier sur le thème régional «Associations-nous pour le développement durable en Basse-Normandie».

Les apprenants ont pu ainsi apprendre à faire un questionnaire, une enquête, une recherche documentaire, un reportage. Ils proposent dans ces deux pages le fruit de leurs découvertes et aussi de leur motivation pour mieux trier les déchets.

Cette action est le fruit de la collaboration avec plusieurs partenaires de Sées : les élèves de BTS *Gestion et protection de la nature* du Lycée Agricole ont fait les affiches. Le SMIRTOM, Syndicat Mixte de Traitement des Ordures Ménagères de la Région du Merlerault, a organisé une conférence pour motiver les Sagiens à trier les déchets en expliquant ce que deviennent les objets triés et les avantages économiques et écologiques du tri. La photo ci-contre présente les partenaires à l'issue de la conférence.



La Déchetterie de Sées

Horaires d'hiver (à compter du 31 octobre)

Lundi, Mardi, Mercredi, Vendredi : de 9h à 12h et de 14h à 17h30.

Samedi : de 9h à 12h et de 14h à 17h.

Fermeture : Jeudi, Dimanche et jours fériés.

Vous trouverez à la disposition des usagers :

- Des bennes pour la ferraille, les gravats, les déchets verts, les encombrants, le carton, le bois.
- Une armoire pour les déchets ménagers spéciaux (dangereux) : piles, batteries, néons, pots de peinture et solvants, aérosols.
- Une benne pour les huiles usagées de vidange.
- Des cages pour déposer les appareils électroménagers.

Il est rappelé que le dépôt des bouteilles de gaz est formellement interdit ainsi que les sacs d'ordures ménagères !

Infos pratiques

TRIER

Le tri permet de séparer les déchets en fonction de leur nature (plastique et verre, papier, carton, métaux) afin de les conditionner sous forme de balles (grand bloc de déchets compactés) qui serviront de matière première secondaire pour le recyclage.

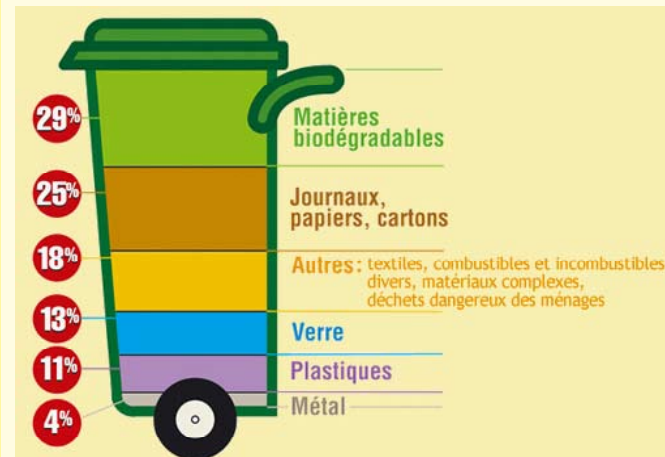
« Jeter les déchets dans la poubelle », car les déchets ne se décomposent pas à la même vitesse, voici quelques exemples :

- o Un mouchoir en papier = 3 mois
- o Une pelure de fruit = 3 à 6 mois
- o Un journal = 3 à 6 mois
- o Un chewing-gum = 5ans
- o Une boîte de conserve = 10 ans
- o Une canette en aluminium = 10 à 100ans
- o Une couche-culotte = 500 ans
- o Un sac, une bouteille en plastique = 100 à 1000 ans
- o Une carte téléphonique = 1000 ans
- o Une barquette polystyrène = 1000 ans
- o Une bouteille en verre = 4000 ans

Résultat d'une enquête réalisée auprès de la population

- Sur 53 personnes interrogées, 36 sont de Sées et 17 habitent aux alentours de Sées. Parmi ces gens, 68% font le tri sélectif.

77% des personnes font le tri en utilisant les sacs et 47% utilisent les conteneurs.



Contenu d'une poubelle (en poids)

- Pour ceux qui ne font pas le tri, 18% n'ont pas de place, 24% n'ont pas envie de le faire, 6% trouvent cela trop compliqué, 18% ne savent pas comment faire, 32% n'ont pas ce qu'il faut pour le faire et 47% trouvent les conteneurs trop loin.

- Certains nous ont donné quelques idées pour améliorer le tri sélectif, voici quelques propositions :

- plus de conteneurs à disposition ;
- améliorer les explications sur les conteneurs (veiller à ce qu'ils en aient bien tous, utiliser une écriture lisible et en couleurs) ;
- nettoyer régulièrement les conteneurs (c'est plus agréable pour déposer nos poubelles).

- 62% des personnes savent à quoi sert le tri sélectif (34% des autres ne le savent pas).

- 43% de gens orientent correctement leur déchets vers le bon lieu (le tri au centre de tri, les ordures ménagères au centre d'enfouissement et les déchets verts à la déchetterie) et 59% des personnes mélangent tout.

- Nous leur avons demandé ce que devenaient les déchets recyclés, 13% de gens savent parfaitement en quoi sont recyclés nos déchets, 49% peuvent donner quelques exemples et 38% sont dans l'incapacité de répondre à cette question.



RECYCLER



Le recyclage est la fabrication d'une nouvelle matière à partir d'une matière existante déjà utilisée.

Ex : à partir de flacons plastiques, on peut fabriquer des meubles de jardin.

30% de notre poubelle (7 millions de tonnes par an) sont réellement recyclables.

En 2008, les déchets des ménages représentent 29,4 millions de tonnes, soit 460 kg/hab/an

POURQUOI RECYCLER ?



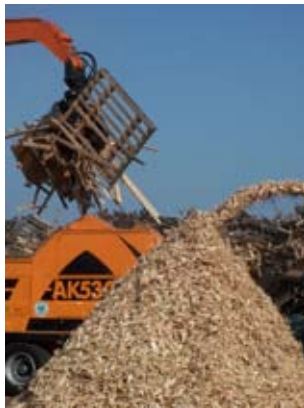
1- pour faire des ECONOMIES D'ENERGIE

La fabrication en usine de nos produits de consommation nécessite de l'énergie, beaucoup d'énergie. Le recyclage en requiert nettement moins.

2- pour PRESERVER LES RESSOURCES NATURELLES

Tous les objets qui nous entourent sont fabriqués à partir de matières premières puisées dans la planète. Utiliser la matière tirée de nos déchets évite d'épuiser prématurément nos ressources naturelles.

L'acier se recycle à l'infini, recycler 1 tonne d'acier c'est économiser :
1 tonne de minerai de fer,
1 tonne de charbon,
18 m3 d'eau (= consommation d'1 habitant en 4 mois)



L'aluminium se recycle à 100%, recycler 1 tonne d'aluminium (= 66000 canettes) c'est économiser :
2 tonnes de bauxite
9 m3 d'eau (= consommation d'1 habitant en 2 mois)

Toutes les briques alimentaires se recyclent, recycler 1 tonne (= 40000 briques alimentaires) c'est économiser :
2 tonnes de bois
9 m3 d'eau (= consommation d'1 habitant en 2 mois)

Recycler 1 tonne de papier/carton c'est économiser :
4 tonnes de bois,
22 m3 d'eau (= consommation d'1 habitant en 5 mois)

2 types de plastiques sont recyclés, recycler 1 tonne de plastique (= 25000 bouteilles) c'est économiser :
700kg de pétrole.

Le verre se recycle à l'infini, recycler 1 tonne de verre (= 3300 bouteilles) c'est économiser :
700 kg de sable
1200 l d'eau (= consommation d'1 habitant en 8 jours)

3- pour SOULAGER L'INCINERATION

Tous nos déchets recyclés (1,7 million de tonnes en 2000) représentent un tonnage qui a été détourné de l'incinération, soulageant ainsi les unités de valorisation énergétique.

VALORISER

La valorisation est la transformation des déchets en une nouvelle ressource comme l'énergie ou l'engrais.

Ex : les déchets brûlés en usine d'incinération sont transformés en énergie (électricité ou chaleur).

La valorisation thermique :

L'incinération des déchets avec récupération d'énergie, c'est utiliser la chaleur qui se dégage de cette combustion. Cette chaleur est transformée en vapeur, puis en électricité.

L'incinération réduit efficacement les volumes (de 90%) et la masse (de 70%) des déchets.

La valorisation biologique :

Une grande partie des déchets de nos poubelles (en moyenne 30%) sont « biodégradables », c'est-à-dire qu'ils se décomposent naturellement, et se transforment en un terreau fertile, gratuit, et prêt à l'emploi : c'est le compostage.

Le compostage peut se pratiquer à grande échelle. Il peut aussi se faire à l'échelle individuelle, il suffit d'un coin de jardin.

17 millions de m3, soit 3,4 millions de tonnes de déchets verts sont compostables en France.

Composteur mode d'emploi

On peut y mettre :

- Déchets de cuisine : épluchures de fruits/légumes, pain sec, coquilles d'œufs, marc et filtre de café, restes de repas, ...

- Déchets de jardin : tonte, taille de haies, feuilles, déchets du potager

- Autres : cendres, essuie-tout, paille, foin, fumier, ...

On ne peut pas y mettre :

- Déchets de cuisine : Os, matières grasses, viande, ...

- Déchets de jardin : Plantes malades, gros branchages, végétaux traités, ...

- Autres : médicaments, déchets toxiques, litières, sacs aspirateurs, ...



Conseils pratiques :

Brasser et aérer le tas de compost au moins une fois par trimestre, et mélanger les différents types de déchets (secs/humides, gros/fins, riche en carbone/riche en azote).

Comment savoir si le compost est mûr ?

Au bout de 8 à 12 mois votre compost est mûr.

A quelle période utiliser votre compost ?

Le compost est un fertilisant. Il s'utilise au printemps ou à l'automne.





Sortir à Sées

Relais Assistantes Maternelles

Le Relais Assistantes Maternelles du Pays de Sées a repris ses ateliers-animations depuis le jeudi 29 septembre.

Ils ont lieu deux fois par mois le **jeudi matin de 9h à 11h** au **centre polyvalent** de Sées. Les dates pour les mois d'octobre, novembre et décembre sont les suivantes :

Jeudi 13 et 20 Octobre

Jeudi 03 et 17 Novembre

Jeudi 08 et 15 Décembre

Lors de ces ateliers, l'animatrice du RAM propose des activités pour les enfants accompagnés de leurs assistants maternels.

Les permanences du RAM ont lieu le jeudi de 16h à 18h.

Contacts et rendez-vous au 06 79 74 14 30

email : ram.paysdesees@orange.fr



Pour fêter la fin de l'année, les assistantes maternelles, les enfants et l'animatrice du RAM se sont réunies autour d'un pique-nique au square de la Gare de Sées.

Conférence sur la statue de Conté

Vendredi 18 novembre 20h30 Salle d'honneur, mairie par **Alexandre Lecœur**

Le 12 février 1845, le conseil municipal décide d'ériger une statue en l'honneur de Jacques Nicolas Conté, l'inventeur du crayon à papier moderne, un des pionniers de l'aérostation et l'un des trente savants de l'expédition d'Egypte. Une souscription est alors engagée pour récolter les fonds nécessaires auprès de la population sagiennaise. Une statue pédestre de 2,60 mètres est conçue par le sculpteur parisien Jules Droz. On décide d'installer la statue sur la place du Parquet, actuellement Place du Général-de-Gaulle. Le 3 octobre 1852, devant les gradins remplis d'invités, plusieurs discours à la gloire de Conté sont proclamés. Tout est mis en œuvre pour réussir les festivités par de nombreux divertissements : vol d'une montgolfière, orchestres, feu d'artifice, banquet et bal...

Concert de l'Alliance Musicale

Samedi 26 novembre, 20h30, centre polyvalent.

Entrée gratuite. Durée : 1h30 (entracte et buvette).

Avec la participation de l'école municipale de musique de Sées.

Au programme, les classes de cuivres (trompettes, cors, trombone, tuba), de flûtes et de saxophones.

Puis concert sur le thème d'Halloween :

1. La procession des sorcières de Robert Buckley
2. La marche impériale (thème de Dark Vador) de John Williams
3. Le fantôme de l'opéra de Andrew Lloyd Weber
4. Magie noire de Jérôme Naulais
5. Une petite suite des horreurs de Thomas Doss

Collecte Nationale de la Banque Alimentaire

8 novembre à 18h, salle de réunion de la mairie : réunion préparatoire avec tous les bénévoles.

Merci pour vos dons et merci pour les bénévoles qui accepteront de participer à l'organisation de cette journée de collecte dans les magasins de Sées les 25 et 26 novembre prochains.

Téléthon

Vendredi 25 novembre 19h, gymnase du SIVOS

A partir de 19h jusqu'à minuit, soirée Téléthon avec les associations sportives Sagiennes.

Venez en famille nous retrouver au profit du Téléthon : saucisses grillées, boissons, animations par différents sports de notre ville.

Vendredi 18 novembre à 13h30, foyer municipal : concours de cartes des Aînés ruraux

Samedi 3 décembre à 19h, centre polyvalent : tournoi de tarot

Mardi 13 décembre à 14h, centre polyvalent : thé dansant des Aînés ruraux.

Marché du terroir

Vendredi 18 novembre, de 15h à 20h, sur le site de l'exploitation agricole du lycée Auguste Loutreuil

5^{ème} édition du marché du terroir sur le thème « 1100 ans d'Histoire et légendes normandes ». Une vingtaine de producteurs et d'artisans locaux seront présents, des activités en rapport avec le thème seront au programme. Possibilité de visiter l'exploitation et de voir la traite des vaches.



Concert d'orgue

Dimanche 25 septembre, Baptiste Serais, organiste à Flers, a proposé un concert au profit de la lutte contre le cancer. Le public a pu voir l'organiste grâce à une retranscription vidéo. Suite de la tournée au 02 33 28 74 79

Tribune de l'opposition

Petit pré...petit prêt ?

Il était un tout petit pré le long de l'Orne accessible par la ruelle des marais et le petit pont du Cours des Fontaines.

Il faisait le bonheur des petits Sagiens en route vers l'aventure et la rencontre avec les moutons ou les chèvres du pré voisin.

Le temps passe, le petit pont devient trop vétuste, sa traversée interdite, et le passage privatisé.

Heureusement...l'achat du pré devient possible et le voilà promu au rang de Zone Humide du parcours historique.

Le voilà équipé d'un passage surélevé, de plantations, jeux, abri.

Quel bonheur pour le petit pré de retrouver ses enfants ou plutôt les enfants des anciens enfants...

Demandait-il pour ce bonheur légitime autant de centaines de milliers d'euros ?

Les Conseillers municipaux «Sées Ensemble Maintenant»

Cérémonie commémorative de l'Armistice 1918

93^{ème} anniversaire - Vendredi 11 novembre 2011

11h : Rassemblement place de l'Hôtel de Ville

11h15 : Service solennel à la Cathédrale

12h : Formation du cortège devant l'Hôtel de Ville - Défilé - Dépôt de gerbes au Monument aux Morts - Vin d'honneur à l'hôtel de Ville (offert par la Municipalité)

Association familiale de Sées

Chaque samedi du mois de novembre, de 9h30 à 12h30, le local du 26 rue Conté est ouvert à la vente. Le froid arrive : vous y trouverez des vêtements chauds pour adultes et enfants à des prix très intéressants.

Aux mêmes horaires, vous pourrez déposer les vêtements propres que vous nous donnez.

Club de l'amitié (Aînés ruraux)

Tous les mardis à 13h30 au foyer municipal : jeux de société et goûter.

Reprise de la gymnastique le jeudi 3 de 19h à 20h

Vendredi 4 : marche à Aunou sur Orne - Mardi 8 : thé dansant - Jeudi 10 : spectacle

au Mans - Jeudi 17 : vélo et marche - Vendredi 18 : cartes téléthon - Lundi 21 :

spectacle Luché Pringé - Vendredi 25 : cinéma ; dictée

Renseignements : Roland Douet 02 33 27 91 39

L'Art' Scène

Depuis le 14 septembre dernier, l'Art'Scène a repris ses activités à Sées au centre d'accueil «La Source», 25 rue Loutreuil. Tous les mercredis après-midis et soirs, ateliers chant, théâtre et éveil musical.

Pour plus de renseignements, contactez Catherine Sarre au 06.22.97.80.66 ou lartscene@gmail.com

Anciens combattants de Sées et du canton FNCR

Samedi 5 novembre, à partir de 13h30 au Foyer Municipal : Concours de belote.

Amicale des Hospitaliers

Samedi 19 novembre, à 20h, au Foyer Municipal : soirée dansante avec buffet organisée par l'amicale des hospitaliers.

Inscription avant le 10 novembre au 02.33.27.86.85

Préparation de la foire aux dindes et des 10 km de Sées

10 Km de Sées, samedi 10 décembre

Votre inscription est à faire parvenir avant le 8 décembre. Aucune inscription ne sera prise en compte sans un certificat médical ou la photocopie de votre licence. Bulletins à disposition de l'Office de tourisme.

Foire aux dindes, samedi 10 décembre

Place de la 2^{ème} DB, à partir de 8h, produits régionaux et foie gras.

Remise des prix aux éleveurs : 12h, salle du gymnase d'Argentré.

Dinde au pot : dégustation à partir de 11h30 au foyer municipal.

Marché de Noël, vendredi 9 et samedi 10 décembre

9 décembre de 15h à 21h et 10 décembre de 10h à 18h, place des Halles.

Inscription avant le 10 novembre. (Stand gratuit)

Bourse aux jouets, dimanche 11 décembre

Dans les anciennes halles, de 10h à 18h. Une trentaine de stand sera gracieusement mise à disposition des exposants. Inscription avant le 20 novembre.

Pour toutes ces manifestations, les renseignements et inscriptions sont à faire auprès de l'Office de Tourisme, hôtel de ville : 02 33 28 74 79, tourisme@sees.fr

Faire un potager collectif

À l'occasion de l'année des Jardins et du patrimoine naturel qui va être organisée à Sées tout au long de l'année 2012, des parcelles de terre peuvent être mises à la disposition collective d'associations, d'institutions ou de classes qui le souhaitent pour faire un potager.

2012 marquant l'anniversaire du capitulaire de Charlemagne qui a déterminé quelles étaient les meilleures plantes à mettre dans les potagers, Marcel Loison propose des ateliers de découverte des légumes anciens et un accompagnement pour le suivi culturel des potagers sans produits chimiques.

Renseignements en mairie : 02 33 81 79 70 - mairie@sees.fr

Marcel Loison : mar.loison@hotmail.fr

Etat civil

Naissances

Nés à Argentan :

Alexis Vanier--Pauloin - Alexis Vieillard - Louane

Renvoisé

Nées à Caen :

Louane et Manolie Petit

Décès

à Sées, 79 rue de la République :

- Camille Massy veuve Brisard, 101 ans

- Bernard Rageot, 78 ans

- Irène Laloux veuve Nouet, 87 ans

- Jean-François Tremolet, 75 ans

- Daniel Boisseau, 63 ans

à Alençon, 25 rue de Fresnay :

- Marcelle Fabin veuve Baguelin, 87 ans

- Charles Moriceau, 88 ans

- Marcel Lalande, 79 ans

à Aurillac :

- Roger Guilloux, 77 ans, Abbé

à Tanville :

René Angot, 88 ans

à Argentan, 47 rue Artistide Briand :

- Denise Mottin veuve Rocher, 74 ans

à Caen :

Jean-Louis Moniotte, 67 ans

à Flers :

- Claude Baucheron, 76 ans

Recensement militaire

Les jeunes nés en octobre, novembre et décembre 1995 doivent se faire recenser à la Mairie avant le 30 décembre 2011, munis du livret de famille des parents. L'attestation de recensement qui leur est remise est nécessaire pour les examens, les concours et le permis de conduire.

Elections en 2012

Les électeurs nouvellement arrivés à Sées et les électeurs qui auront atteint l'âge de 18 ans doivent se faire inscrire sur les listes électorales avant le 31 décembre 2011 à la mairie, en se munissant de leur carte nationale d'identité valide et d'un justificatif de domicile datant de moins de 6 mois.

Très important : les personnes ayant changé d'adresse à l'intérieur de la commune sont priées de le faire savoir au secrétariat de la mairie, pour un changement de bureau éventuellement.

Pharmacies de garde

Week-end du samedi 19h au lundi 9h

Novembre

1 : Leliépault (Sées) 02 33 27 80 54

5 - 6 : Thieulin (Mortrée) 02 33 35 30 93

11 - 12 - 13 : Khin (Courtoimer) 02 33 28 40 55

19 - 20 : Beagou (Gacé) 02 33 35 60 12

26 - 27 : Gloria (Moulins la Marche) 02 33 34 54 11

Date du prochain dépôt des articles :

15 Novembre

mairie@sees.fr



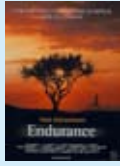
Séés du ciné



Novembre

Du 2 au 8

ENDURANCE



Documentaire
Dimanche : 17h
Lundi : 20h30

Réalisé par Leslie Woodhead - 1h24
L'histoire vraie de Haile Gebreselassie, un jeune Ethiopien qui remporta l'épreuve du 10.000 mètres aux J.O. d'Atlanta en 1996...

POLISSE



Mercredi : 20h30
Vendredi : 20h30
Samedi : 20h30
Dimanche : 14h30
Mardi : 20h30

Réalisé par Maiwenn - 2h07
Avec Karin Viard, Joey Starr, Marina Foïs. **Prix du Jury du Festival de Cannes 2011**
Le quotidien des policiers de la Brigade de Protection des Mineurs...

POULET AUX PRUNES



Mercredi : 17h
Jeudi : 20h30
Samedi : 17h
Dimanche : 20h30

Réalisé par Marjane Satrapi, Vincent Paronnaud - 1h33
Avec Mathieu Amalric, Edouard Baer, Maria de Medeiros
Un des plus célèbres musiciens a perdu le goût de vivre...

LE BONHOMME DE NEIGE + CHARLOT PATINE



Mercredi : 14h30
Samedi : 14h30

Film pour enfants à partir de 4 ans
Le bonhomme de neige : Réalisé par Dianne Jackson - 0h30
Charlot patine : Réalisé par Charles Chaplin - 0h26

Du 9 au 15

AU DELÀ DES CIMES



Documentaire
Mer : 20h30
Dim : 17h

Réalisé par Remy Tezier - 1h20
Au-delà des cimes raconte la passion de la montagne, dont Catherine Destivelle en est l'une de ses grandes ambassadrices.

SHINING (vo) TINTIN : LE SECRET DE LA LICORNE (3D)



Jeu : 20h30
Dim : 20h30

Réalisé par Stanley Kubrick - 1980 - 2h26. **Interdit aux - de 12 ans**
Jack Torrance, sa femme et son fils s'apprentent à vivre de longs mois de solitude...



Mer : 14h30
Ven : 14h30 - 20h30
Sam : 14h30 - 20h30
Dim : 14h30

Réalisé par Steven Spielberg - 1h47. Avec Jamie Bell.

VAMOS AL CINÉ



Lundi 20h30 : **Balada triste**
Mardi 20h30 : **Pa nègre**

Du 16 au 22

TABARLY



Documentaire
Dimanche : 17h
Lundi : 20h30

Réalisé par Pierre Marcel - 1h30
Parrainé par l'Association Eric Tabarly, le film évoque le parcours hors norme du marin et son extrême sensibilité...

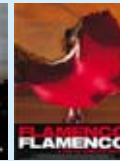
LA NOUVELLE GUERRE DES BOUTONS



Mardi : 20h30

Réalisé par Christophe Barratier - 1h40. Avec Laetitia Casta, Guillaume Canet, Kad Merad
Mars 1944, les gamins des villages s'affrontent sans merci...

VAMOS AL CINÉ



Mercredi 14h30 : **Chico & Rita** - 20h30 : **El último verano...**
Jeudi 20h30 : **Cabéza de vaca** - Vendredi 20h30 : **Chico & Rita**
Samedi 20h30 : en Avant Première, **Flamenco Flamenco**
Dimanche 20h30 : **Los colores de la montaña**

Du 23 au 29

CAVALIERS SEULS



Documentaire
Dimanche : 17h
Lundi : 20h30

Réalisé par Delphine Gleize, Jean Rochefort - 1h27
Marc, champion international de saut d'obstacles, occupe aujourd'hui un box d'écurie aménagé en minuscule deux pièces...



INTOUCHABLES TWILIGHT 4 : RÉVÉLATION

Jeudi : 20h30
Ciné des Aînés
Vendredi : 14h
Samedi : 17h
Dimanche : 20h30



Mercredi : 14h30 - 20h30
Vendredi : 20h30
Samedi : 14h30 - 20h30
Dimanche : 14h30
Mardi : 20h30

Réalisé par Eric Toledano, Olivier Nakache - 1h52. Avec François Cluzet, Omar Sy
A la suite d'un accident de parapente, Philippe engage comme aide à domicile un jeune de banlieue tout juste sorti de prison.

Réalisé par Bill Condon - 2h15. Avec Robert Pattinson, Kristen Stewart, Taylor Lautner
Bella a fait son choix : elle s'apprête à épouser Edward. Mais le jeune homme honorera-t-il sa part du marché ?

Du 30 au 6

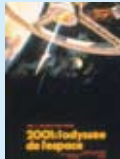
LA GROTTTE DES RÊVES PERDUS (3D)



Documentaire
Samedi : 17h
Dimanche : 17h
Lundi : 20h30

Réalisé par Werner Herzog - 1h30
C'est une grotte immense, protégée du monde depuis 20 000 ans parce que le plafond de son entrée s'est effondré.

2001 : L'ODYSSEE DE L'ESPACE (vo)



Jeudi : 20h30
Dimanche : 20h30

Réalisé par Stanley Kubrick - 1968 - 2h21
A l'aube de l'humanité, une tribu de primates subit les assauts répétés d'une bande rivale, qui lui dispute un point d'eau.



CONTAGION

Mercredi : 20h30
Vendredi : 20h30
Samedi : 20h30
Dimanche : 14h30
Mardi : 20h30

Réalisé par Steven Soderbergh - 1h46. Avec Marion Cotillard, Matt Damon, Laurence Fishburne
Une pandémie dévastatrice explose à l'échelle du globe...

LE VILAIN PETIT CANARD



Ciné Filou-gôûter
Mercredi : 14h30
Samedi : 14h30

Réalisé par Garri Bardine - 1h14.
Film d'animation pour enfants à partir de 3 ans
Il était une fois une basse-cour vivant et couvant de concert...