

Penser juste et dépenser juste

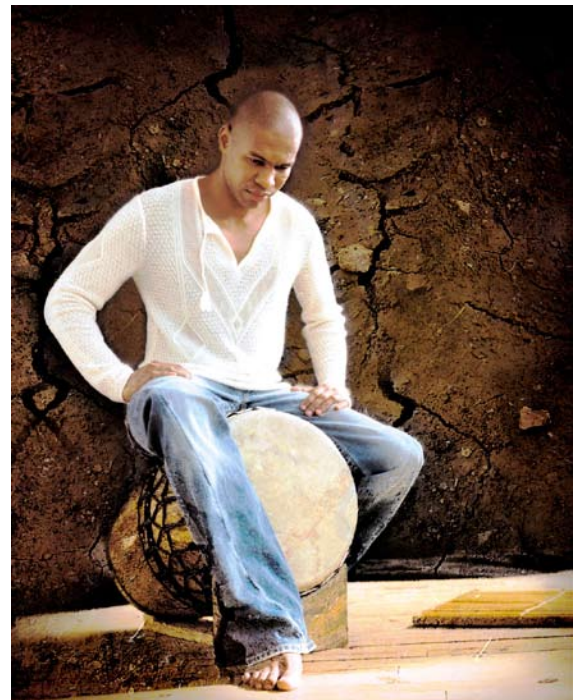
Le mois de mars est celui du vote des budgets. Lors du débat d'orientation budgétaire fin janvier, nous avons déjà présenté nos grandes lignes de travail : la recherche maximale de subventions nouvelles (Dotation Globale d'Équipement, Fonds européens...), les taux d'imposition inchangés, une maîtrise des dépenses de fonctionnement, des investissements maximum relativement à nos moyens, avec l'aide raisonnable de l'emprunt.

La dépense de fonctionnement 2008 est de 2,365 M €. Il faut remonter à 2001, pour trouver une dépense inférieure. Avec un tel résultat nous montrons que nous savons maîtriser les dépenses en fonctionnement. Nous ne tirons pas gloire de ce très bon résultat, le meilleur depuis 7 ans, notre objectif n'est pas de dépenser toujours moins, mais de dépenser juste, pour que le service des Sagiens soit le meilleur possible. C'est ce que nous ferons en 2009 et les années suivantes.

Il faut dépenser juste et aussi penser juste. Un bon exemple est donné par le projet de rénovation de nos écoles de centre ville, compétence qui se joue à l'échelle de la Communauté de communes. Une étude est lancée pour avoir une évaluation du coût et s'il faut envisager une construction nouvelle d'une partie particulièrement vétuste. Il est vrai que la rénovation peut coûter plus cher qu'une construction nouvelle, mais nous tenons à maintenir nos écoles en centre ville. L'heure est à l'étude objective des solutions. Toutes les décisions se prennent en partenariat et en dialogue.

Dans le cadre de nos partenariats, nous tenons à mieux présenter, en pages centrales, le lycée agricole, avec lequel nous avons de nombreuses collaborations actives : travaux pratiques des étudiants en environnement, en animation ou en enquête sociale, meilleure connaissance de nos paysages, diminution de l'utilisation des pesticides... Ces multiples connexions d'intérêt sont un exemple de la dynamique qui façonne l'avenir d'une ville comme la nôtre ; la seule vraie richesse d'une collectivité demeure l'implication quotidienne de ses forces vives.

Francis Bouquerel
Maire de Sées



Nouveau : Le printemps de la chanson à Sées!

Pour la première fois, la ville de Sées accueille un grand concert de musique du monde dans le cadre de son partenariat avec l'Office Départemental de la Culture

Davy Sicard

étoile montante de la musique des îles, sera au Gymnase, près du lycée agricole

le **mercredi 11 mars à 20h30**

Sa voix exceptionnelle et sa présence sur scène sont saluées par tous les critiques.



MAIRIE DE SÉES
Place du Général de
Gaulle
61500 - SÉES
Tél. : 02 33 81 79 70
Fax : 02 33 28 18 13
mairie@sees.fr



Vie Sagiennaise

Lauréats de la Fondation du Jeune apprenti



Le 23 janvier à la salle des fêtes d'Argentan, le président de la Chambre des métiers et de l'artisanat de l'Orne a remis des prix qui récompensent les apprentis reconnus comme les plus méritants, à l'issue de leur formation professionnelle effectuée dans une entreprise artisanale. Deux Sagiens ont été récompensés à cette occasion : **Mélanie Desrochers**, pâtissière, qui a effectué sa formation chez Sylvianne Picquenard, à Chailloué, **Pierre-Yves Ramond**, mécanicien motocycles, qui a effectué sa formation chez Didier Ramirez, à Sées. Félicitations aux lauréats et à leurs maîtres de stage.

Galette des aînés ruraux



La chorale « Sées Chantant » des Aînés Ruraux, animait la Galette des Rois de l'association cantonale, le 3 février. Si vous aimez chanter, venez rejoindre cette formation ; elle répète le vendredi matin à 9H30 dans les locaux de l'école de musique. Contact : 02 33 27 82 58

Médiathèque



Julie Mabile a pris son poste à la médiathèque le 3 février. Après quelques semaines consacrées à l'informatisation du répertoire et du prêt, Julie s'occupera plus particulièrement des animations.

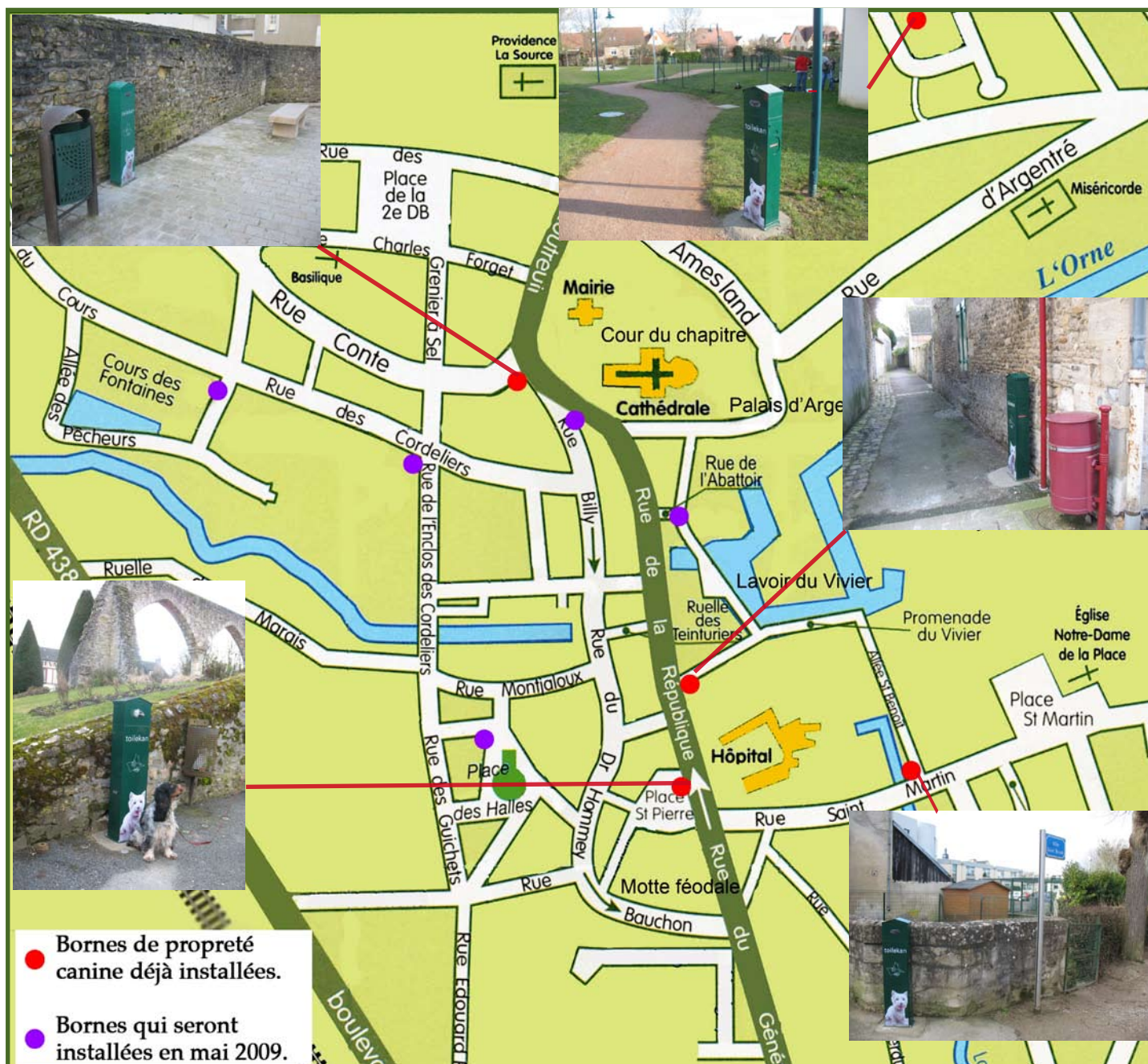
Alliance Musicale

A l'occasion de leur assemblée Générale, l'Alliance musicale a fait le point sur son programme d'année : 11 prestations en 2008, 12 prévues en 2009, une association très dynamique qui se recentre sur sa vocation à organiser des concerts et des animations musicales comme la soirée-cabaret.

La place de la Cathédrale et la zone bleue

Malgré la fin des travaux de la place de la cathédrale, la signalisation au sol et le mobilier urbain se font attendre, ce qui ne facilite pas le stationnement. L'explication en est simple : l'appel d'offres lancé pour ces finitions s'est avéré infructueux, c'est-à-dire que les entreprises n'ont pas répondu au cahier des charges, proposant par exemple des bacs en plastique à la place de bacs en bois. Nous relançons donc l'appel d'offres, ce qui repousse de plusieurs mois la signalisation de la zone bleue et la végétalisation de la place. Merci à tous pour votre patience, et merci aux automobilistes de respecter, en attendant, le couloir de circulation entre le parvis de la cathédrale et la place de la mairie.

La propreté canine



Face aux problèmes récurrents de déjections canines et malgré de très nombreux rappels de la mairie, l'incivilité de certains propriétaires de chiens est manifeste.

La ville de Sées a décidé d'engager une action de sensibilisation pour inciter les propriétaires de chiens au ramassage systématique des déjections de leur chien.

La prolifération des crottes de chien sur les trottoirs, les ruelles et les places est insupportable, voire dangereuse, à cause et des difficultés de circulation à pied.

Cinq bornes de propreté canine de marque Toilekan ont été installées en centre ville. Elles comprennent un distributeur de sacs et un collecteur d'ordures. Les propriétaires de chiens n'ont qu'à retirer un sac au distributeur, l'enfiler sur leur main, puis à saisir la déjection et à retourner le sac pour le jeter dans la poubelle placée à la base de la borne « **Toilekan** ».

Rappelons qu'avoir un chien représente une double responsabilité : à la fois celle de bien s'en occuper, pour le confort alimentaire et sportif de l'animal, à la fois celle de veiller à ce que le chien ne pollue pas le quotidien des habitants, ni par ses déjections, ni par ses aboiements.





Le lycée agricole 650 élèves, 200 salariés

L'Établissement Public Local d'Enseignement et de Formation Professionnelle Agricole d'Alençon-Sées est un établissement public dépendant du Ministère de l'Agriculture. Vous le connaissez plus simplement sous le terme de Lycée Agricole. C'est en fait une structure complexe constituée de six centres sur deux sites. Cet établissement reste bien ancré sur les formations agricoles, l'exploitation est un atelier d'application exceptionnel. Il a aussi, depuis 20 ans, développé largement les secteurs du cheval qui constituent 90% des apprentis, l'environnement avec une vraie reconnaissance dans ce domaine et les services. Avec le LPA D'Alençon la filière est complète du CAPA jusqu'au BTSA.



SUR LE SITE DE SÉES

Le **L.E.G.T.P.A.** : Lycée d'Enseignement Général et Technologique Professionnel Agricole : 400 élèves et étudiants sur 19 classes dans les domaines de l'agriculture, du cheval, de l'environnement et des services.

Le **C.F.A.** : Centre de Formation des Apprentis : 250 apprentis dans les domaines du cheval, de l'agriculture et des travaux forestiers.

Le **C.F.P.P.A.** : Centre de Formation Professionnelle et de Promotion Agricoles : 70 000 heures stagiaires dans les domaines de l'agriculture, du cheval, de l'environnement et des services avec des stages de formations courtes, de l'accompagnement des porteurs de projets et deux Brevets Professionnels en 1 an ; un Brevet Professionnel agricole et un Brevet Professionnel éducateur canin. Il faut signaler aussi le point emploi et le point d'accès à la télé formation.

L'**exploitation agricole** avec 90 ha, 40 vaches laitières normandes, des cultures, un atelier cidricole et le conservatoire de volailles anciennes en collaboration avec le Parc Naturel Régional Normandie-Maine. C'est un atelier pédagogique très apprécié des élèves.

Le **Centre Equestre** : avec une soixantaine d'équidés, il accueille les élèves de l'établissement en période scolaire mais aussi une clientèle extérieure. De nombreux concours ouverts au public y sont organisés tout au long de l'année.

SUR LE SITE D'ALENÇON

Le **L.P.A.** : le Lycée Professionnel Agricole est le 6ème centre constitutif avec 110 élèves sur 6 classes dans le domaine des services du CAPA au Bac Pro.

L'**Association Handi-chien** constitue également un atelier technologique utilisé par les élèves.

Entre Alençon et Sées, c'est près de deux cents personnes qui travaillent dans cette « entreprise » sagnienne.

Portes Ouvertes du Lycée Agricole

Samedi 21 mars 2009 de 9h30 à 17h30

visite des locaux, rencontre des équipes enseignantes; présentation des formations ; présentation des équipements et des travaux des élèves





. La ville de SEES est consciente de l'importance de ce pôle de formation unique dans le département et développe des projets en collaboration avec les diverses formations :

Sentier d'interprétation avec les BTSA animation nature : situé dans l'enceinte des terres du Lycée agricole, ce sentier de deux kilomètres vise à comprendre la lecture de la nature à travers divers thèmes comme le développement durable, les vergers, le rôle d'un rucher, les pratiques agricoles, le centre équestre, la mare avec la protection du triton crêté, les haies, les races de poules traditionnelles, la lecture de paysage.

Diagnostic écologique avec les BTSA gestion des espaces naturels aménagement paysager et pré-



sentation pédagogique autour de la station d'épuration afin de valoriser un site industriel respectueux de l'environnement.

Inventaire des mares

sur le territoire de Sées : sensibiliser les propriétaires de mares à l'intérêt du maintien de cet écosystème

Diagnostic territorial avec les BTSA service en espace rural : comment prendre en compte les motivations

et les implications des jeunes de 15 à 23 ans dans le canton de Sées. Cette enquête vise à mieux connaître les centres d'intérêt des jeunes du territoire afin de mieux les impliquer dans la vie locale

Le Point Emploi constitue pour les chercheurs d'emploi de la Communauté de Communes du Pays de Sées un service de proximité intéressant, à coordonner avec les autres services du même type.

'La Boite à lettres' travaille aussi en étroite collaboration avec le CFPPA. Des Sagiens y reçoivent un accompagnement précieux pour sortir de l'illettrisme et retrouver les bases qui permettent une meilleure insertion dans la société.

La ville de Sées, ainsi que la CDC, le collège et le lycée agricole ont aussi engagé une **réflexion sur la diminution des pesticides** dans les jardins et les pelouses, avec l'organisation possible de formations pour les services concernés, ainsi que l'éventualité d'achat de matériel alternatif en commun (désherbeur thermique) L'ouverture sur le territoire va bientôt se concrétiser par la mise en place d'un point de vente collectif sur l'exploitation agricole, intitulé « Le Cabas du coin », association de producteurs faisant de la vente directe. Déjà, vous pouvez aller acheter lait frais, cidre, vinaigre ou pommeau à la ferme.

Festival ciné-environnement

MARDI 24 MARS

14 h 00 - Le monde selon

Monsanto (108') Film de Marie Monique Robin (2008-France) Avec débat.

17 h 15 - Home (97') Film de Ursula Meyer (2007-France)

20 h 30 - Nos amis les

Terriens (85') Film de Bernard Werber (2006-France) Avec débat.

MERCREDI 25 MARS

9 h 30 - De l'énergie à revendre (52') Documentaire de Marc Toulain (2007-France) Avec débat.

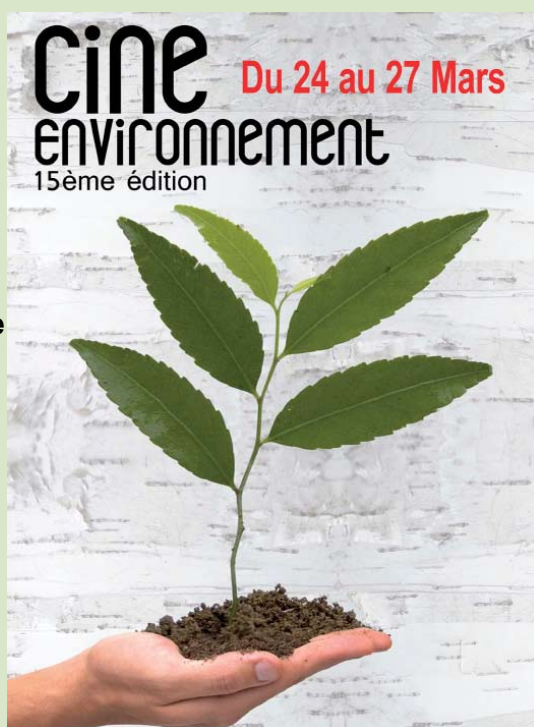
14 h 00 - Wall-e (97') Film d'animation de Andrew Stanton (2008-Etat-Unis) Animation : Trier les déchets en s'amusant !

17 h 15 - Mad Max (85') Film de Georges Miller (1979-Australie).

20 h 30 - La vie moderne (90') Documentaire de Raymond Depardon (2007-France) Avec débat..

JEUDI 26 MARS

9 h 30 - Au Creux d'un arbre (60') Spectacle - Contes et facéties du



monde d' Albert Sandoz (France)

14 h 00 - De l'énergie à revendre (52') Documentaire de Marc Toulain (2007-France) Avec débat.

17 h 15 - Into the wild (147') Fiction de Sean Penn (2007-Etats Unis)

20 h 30 - Nos enfants nous

accuserons (107') Documentaire de Jean Paul Jaud (2008-France) Avec débat.

VENREDI 27 MARS

9 h 30 - L'Apprenti (85') Documentaire de Samuel Collardey (2007-France)

14 h 00 - Le monde, la chair et le diable (95') Fiction de Randal MacDougall (1950-Etats Unis)

17 h 15 - Mia et le Migou (91') Film d'animation de Jacques-Rémy Girerd (2005-France)

TARIFS : 5,50 € : Plein Tarif ; 3,40 € :

Scolaires, Etudiants, Chômeurs ; 10 € :

Pass pour quatre séances

4,70 € : Tarif Réduit 2,50 € : Groupe scolaire sur Réservation (10 personnes minimum)



Sortir à Sées

Le printemps des poètes

Poèmes En Musique à la médiathèque de Sées

Mercredi 4 Mars à 15h30 : La Forêt

Samedi 7 Mars à 15h30 : Musique

Mercredi 11 Mars à 15h30 : Le Bal Des Animaux

Samedi 14 Mars à 15h30 : Vagabondages

Les poèmes de Claude Roy, Patrice de La Tour Du Pin, Bobby Lapointe, Jean Tardieu, Maurice Carême, Jacques Prévert...seront mis en musique (guitare, flûte, percussion, saxophone, percussions, trompette...) et vous seront proposés par les élèves de l'école de musique de Sées et par les lecteurs de la Médiathèque.

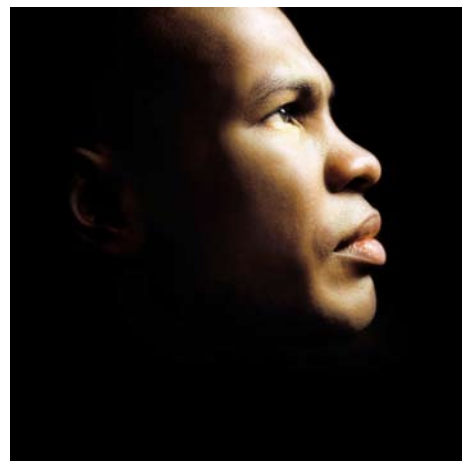
Tout public, entrée gratuite. Séances suivies d'un goûter.



Le printemps de la Chanson

Mercredi 11 mars

Le gymnase près du Lycée agricole sera transformé, le temps d'un soir, en salle de spectacle, pour accueillir une étoile montante de la musique du monde : Davy SICARD, jeune chanteur réunionnais qui vient charmer les Ornaïens de sa voix exceptionnelle, avec ses quatre musiciens. Un spectacle rare, de grande qualité, pour tout public. Proposé par l'Office Départemental de la Culture, à un prix modique : 8 €, gratuit pour les moins de 12 ans.



Le printemps de la photo dynamique



Photo ou peinture ? Ni l'un ni l'autre, peut-être les deux à la fois. Le mouvement engendre la profondeur dans une perspective évanescence. Il mélange les pixels colorés comme les pigments de la palette, étalant la matière pour la rendre transparente ou à l'inverse exprimer sa puissance. Il y a des coups de pinceau, mais il n'y a pas de pinceau.

Bernard Reignier, ancien chirurgien désormais photographe, viendra nous expliquer son art « De l'image au rêve » lors du vernissage ouvert à tous, le **vendredi 20 mars à 18h30**, dans l'espace culturel de l'Hôtel de ville.

Exposition ouverte du **20 Mars au 30 Avril**, du lundi au Vendredi de 8h30 à 12h et de 13h30 à 17h et le samedi de 9h à 12h

Le printemps en musique

Avec la Master-Class départementale de saxophone avec Jean-Pierre Caëns, le **vendredi 27 mars**, salle d'harmonie de l'école de musique à 18h

Le printemps de la lecture

En partenariat avec le salon du Livre d'Essay sur le thème «Enfants du monde» Du **20 mars au 30 avril**, exposition photos «visages d'enfants» de Bernard Reignier à la médiathèque.

mercredi 1er avril 16h30, à la médiathèque **Spectacle de contes inuits «Inutchuk» par le comédien Benoît de Sèze**. Une magnifique prestation pour tous les âges. Rencontre avec le comédien à l'issue du spectacle. Entrée gratuite.

Jeudi 2 avril et vendredi 3 avril, au Foyer Municipal, expositions photos de l'association Terra Incognita et rencontre avec Patrice Olivier, auteur

Samedi 4 avril 11h00 : Inauguration du salon d'Essay avec la classe de guitares de l'école de musique de Sées. Rencontres et dédicaces par des auteurs et des illustrateurs, librairie, ateliers créatifs, saynètes, cuisine africaine, bijoux, jouets en fil de fer, jeux de société...Présence d'un relieur de livres anciens et d'associations de commerce équitable.

Tribune des conseillers de l'opposition

Place de la Cathédrale : mode d'emploi ? La place de la Cathédrale est maintenant ouverte depuis plus de deux mois. Après la période d'adaptation nécessaire pour tous, force est de constater que nous devons nous pencher sur le côté pratique. Où sont les arrêts minutes promis ? Que dire de la matérialisation actuelle des places par ces morceaux de béton ? Comment aller se garer au fond de la place quand les voitures bouchent un passage qui n'existe pas ? Où sont les passages piétons ? Comment se déplacer à pied sur des trottoirs où des voitures sont garées devant les commerces ? Impossible ! Enfin, comment circuler au début de la rue d'Argentré devant la poste alors que des voitures sont stationnées de manière continue ? Nous nous interrogeons sur le retard dans la réalisation finale de cette place ? Va-t-on encore nous parler de problèmes financiers ? Sans rapport avec le sujet précédent, lors d'une réunion de CDC, le président avait annoncé sans «coup férré», son intention de construire une nouvelle école sous prétexte que les écoles de Sées étaient dans un état de délabrement avancé. Faux ! Sur un terrain qui n'existait plus. Faux ! Sans réaction de la municipalité actuelle, nous avons décidé de vous informer et nous sommes heureux de lire dans la presse que la CDC s'est résolue à faire machine arrière.

Les conseillers municipaux « Sées Ensemble Maintenant »

CycloTouristes Alençonnais

Samedi 18 Avril 2009, le C.T.A. en collaboration avec les aînés ruraux de Sées organisent une sortie vélo avec 2 circuits.

Départ 9 h au Relais des Cordeliers à Sées, repas 15€ le midi.

Les courageux pourront repartir pour une randonnée digestive vers 14h30. Les accompagnateurs non cyclistes pourront marcher.

Paiement à l'inscription pour le jeudi 9 Avril près de :

Lasseur Claude, Tél : 02 33 27 95 05 ou Douet Roland Tél : 02 33 27 91 39



Amicale des anciens élèves

Les anciens élèves de Saint Joseph et de Marie-Immaculée se réuniront le dimanche 29 mars à la Communauté de la Providence.

9h30 : Assemblée Générale ; 11h00 : Messe à la Cathédrale

12h30 : Repas à la Source

Inscription auprès de monsieur Jean Rivière 4 rue Joly, 61500 Sées

Jumelages

Staré Mesto

Le Comité de Jumelage organise du 3 au 10 juillet 2009 un voyage pour visiter nos amis Tchèques à Staré Mesto. Retour par les jolis villages de Moravie et Bohême du Sud, Salzbourg et Munich, coût du voyage aux environs de 300 € (en fonction du nombre de participants).

Renseignements : Annie Dubuisson : 02 33 27 82 44

email annie-dubuisson@orange.fr

Southwell

Séjour du 3 au 7 juin 2009

Départ le mercredi 3 juin au soir, arrivée à Porthmouth à 6h30 le jeudi 4 et arrivée à Southwell dans la soirée. Le vendredi 5, journée en famille pour les adultes, en établissement scolaire pour les jeunes. Samedi 6, excursion à Lincoln et dîner officiel avec participation au Southwell festival. Retour le dimanche 7, arrivée à Sées le soir vers 23h.

Le prix du séjour varie selon que nous serons 30 ou 40 participants :

Adultes entre 130€ et 145€ ; < 15 ans entre 90€ et 105€

(sans compter le coût des installations à bord du ferry et l'adhésion à l'association)

Date limite des inscriptions : 15 avril 2009

Contact : Carine GUITTON : 02.33.81.98.23 ; email : guittoncarine@yahoo.fr

Nadège GALLIENNE : 02.33.26.20.42 ; email : gallienne-nadège@orange.fr



Association Familiale de Sées

En Mars, les samedis 7, 14, 21 et 28, de 9h30 à 12h30, les bénévoles de l'association seront là pour que vous puissiez venir choisir vêtements et chaussures pour enfants et adultes, afin de contrer les derniers froids de l'hiver.

Tarot club de Sées

21 Mars 2009 : tournoi en donne libre à l'ancien collège face à la mairie. inscription à partir de 20h00. Début du tournoi à 21h00

M. Raymond Huet, 31 rue Loutreuil 61500 Sées

Tél : 02 33 28 46 24

Déchetterie

Horaires

9h à 12h - 14h à 17h30 lundi, mardi, mercredi et vendredi

9h à 12h - 14h à 17h Samedi

Fermetures hebdomadaires : jeudi et dimanche

Merci de respecter ces horaires et de ne pas déposer d'ordures devant les grilles

Etat civil

Naissances

Louise Jaffret, née à Alençon (Orne)

le 31 Janvier 2009

Gabin Monguillon, né à Argentan (Orne)

le 1er février 2009

Maël Royer, né à Argentan (Orne)

le 6 février 2009

Décès

Rosario Selma Exposito, 87 ans, retraitée,
79 rue de la République Sées

Pierre Meunier, 81 ans, retraité, 2 rue de la
Sente aux Bœufs Sées

A vendre

Deux terrains à bâtir en vente dans le lotissement du grand séminaire

Une parcelle de 999 m² et une autre de 613 m² sont disponibles pour accueillir des maisons individuelles. Prix au mètre carré : 35€. Renseignements complémentaires en mairie.

Le cabas du coin

La ferme du Lycée agricole proposera à partir du mois d'avril un système de commande hebdomadaire de produits du terroir locaux : fruits et légumes, viandes, volailles, produits laitiers, miel, cidre, terrines...

Il suffira de commander le lundi et de venir chercher la commande à la ferme le vendredi suivant, dans l'après-midi ou dans la soirée.

Renseignements :

«le cabas du coin» Tél. 02 33 27 92 50

Pharmacies de garde

Week-end du samedi 19h au lundi 9h

Janvier

28 - 01 : République (Sées) 02 33 27 80 59

07 - 08 : Beague (Gacé) 02 33 35 60 12

14 - 15 : Thieulin (Mortrée) 02 33 35 30 93

20 - 21 : Gloria (Moulins la Marche) 02 33 34 54 11

28 - 29 : Morruzzi (Ste Gauburge) 02 33 34 04 18

Date du prochain dépôt des articles :

16 mars 2009

mairie@sees.fr



Mars

DU 04 AU 10

TWILIGHT : FASCINATION



Mercredi : 14h30
Vendredi : 20h30
Samedi : 14h30
Dimanche : 14h30

Réalisé par Catherine Hardwicke - 2h10
Avec Kristen Stewart, Robert Pattinson
Isabella Swan, 17 ans, déménage à
Forks, petite ville pluvieuse dans l'Etat de
Washington, pour vivre avec son père.

LE BAL DES ACTRICES



Mercredi : 20h30
Samedi : 17h00
Dimanche : 20h30
Lundi : 20h30

Réalisé par Maïwenn - 1h45
Avec Jeanne Balibar, Romane Bohringer,
Julie Depardieu
Une réalisatrice veut faire un documentaire
sur les actrices ...

ESPION(S)



Mercredi : 17h00
Samedi : 20h30
Dimanche : 20h30
Mardi : 20h30

Réalisé par Nicolas Saada- 1h40
Avec Guillaume Canet, Géraldine
Pailhas
Vincent, jeune homme brillant mais
refermé sur lui-même, travaille comme
bagagiste dans un aéroport et refuse...

OÙ EST LA VILLE ?

Jeudi : 20h30

Programme de courts métrages
Sur la piste ; L'amour existe ;
Obras ; l'Ondée ; L'herbe collée
à mes coudes respire le soleil.

**A l'issue de la projection,
rencontre avec les étudiants
initiateurs du projet.**

DU 11 AU 17

BRENDAN ET LE SECRET DE KELL



Mercredi : 14h30
Samedi : 14h30
Dimanche : 14h30

Film d'animation réalisé par Tom Moore
Durée : 1h15
C'est en Irlande au 9ème siècle, dans
l'abbaye fortifiée de Kells, que vit Brendan,
un jeune moine de 12 ans. Avec les autres...



Vendredi : 20h30
Samedi : 20h30
Dimanche : 17h00
Mardi : 20h30

Réalisé par Lisa Azuelos- 1h45
Avec Sophie Marceau, Christa Theret
LOL ? Ca veut dire Laughing Out Loud -
mort de rire - en langage MSN.
C'est aussi comme ça que les amis de
Lola l'appellent. Pourtant...

LOL

CHE : GUÉRILLA (vo)



Mercredi : 20h30
Samedi : 17h00
Lundi : 20h30

Réalisé par Steven Soderbergh- 2h05
Avec Benicio Del Toro, Carlos Bardem
Après la Révolution Cubaine, la gloire et
la puissance du Che sont au plus haut.
En témoigne ...

SA MAJESTE DES MOUCHES (vo)



Mercredi : 17h00
Jeudi : 20h30
Dimanche : 20h30

Réalisé par Peter Brook- 1963 - 1h30
Avec James Aubrey, Tom Chapin
Pendant la Seconde Guerre mondiale, un
avion transportant des garçons issus de
la haute société anglaise, envoyés ...

DU 18 AU 24

LA FORET ENCHANTEE



Ciné Filou
Mercredi : 14h30

Samedi : 14h30
Dimanche : 14h30

Film d'animation de Manolo Gomez-
1h20
Dans une jolie forêt de Galice, dès que
les hommes ont le dos tourné, la nature
se transforme et se montre...

LES NOCES REBELLES



Mercredi : 20h30
Jeudi : 20h30
Samedi : 17h00
Dimanche : 20h30

Réalisé par Sam Mendes - 2h05
Avec Kate Winslet, Leonardo DiCaprio
Dans l'Amérique des années 50, Frank et
April Wheeler se considèrent comme ...

LE CODE A CHANGE



Le ciné des Aînés
Vendredi : 20h30

Samedi : 20h30
Dimanche : 17h00
Lundi : 20h30

Réalisé par Danièle Thompson - 1h40
Avec Karin Viard, Dany Boon, Marina
Foïs
Un dîner, c'est la dictature de l'apparence
: on se fait beau, on rit, on raconte...

cine Du 24 au 27 Mars
environnement
15ème édition

**Voir programme en page
centrale**

DU 25 AU 31

MAD MAX

Samedi : 20h30



Réalisé par George Miller
Avec Mel Gibson- 1h25
Interdit aux - de 16 ans



WALL E
Dimanche : 14h30

Film d'animation réalisé
par Andrew Stanton-
1h35



L'AUTRE

Samedi : 17h00
Dimanche : 20h30
Lundi : 20h30

Réalisé par Patrick Mario Bernard- 1h35
Avec Dominique Blanc, Cyril Guei
Anne-Marie se sépare d'Alex. Il veut une
vraie vie conjugale. Elle veut garder sa
liberté. Ils se séparent sans heurt ...

BELLAMY



Vendredi : 20h30
Samedi : 14h30
Dimanche : 17h00
Mardi : 20h30

Réalisé par Claude
Chabrol - 1h50
Avec Gérard Depardieu, Clovis Cornillac,
Jacques Gamblin
Comme chaque année à la belle saison,
le commissaire Paul Bellamy vient
séjourner à Nîmes dans la maison ...

**DU 01 AU 07
AVRIL**

LA LEGENDE DE DESPEREAUX



Vendredi : 20h30
Samedi : 14h30
Lundi : 14h30
Mardi : 14h30

Film d'animation réalisé par Sam Fell-
1h30
Il était une fois un royaume enchanté,
peuplé de gens éternellement heureux,
dont le plus grand plaisir était ...

GRAN TORINO (vo)



Jeudi : 20h30
Samedi : 17h00
Dimanche : 20h30
Lundi : 20h30

Réalisé par Clint Eastwood - 1h55
Avec Clint Eastwood, Bee Vang
Vétérant de la Guerre de Corée quelque
peu raciste, Walt Kowalski reprend les
armes pour ramener l'ordre dans ...

COCO



Mercredi : 20h30
Samedi : 20h30
Dimanche : 17h00
Lundi : 17h00
Mardi : 17h00
20h30

Réalisé par Gad Elmaleh - 1h35
Avec Gad Elmaleh, Pascale Arbillot
Coco, 40 ans, self made man, est
l'exemple parfait de la réussite sociale.
Parti de rien, immigré

L'ENFANT LION

**Salon de livre
d'Essay**



Mercredi : 14h30
Dimanche : 14h30

Réalisé par Patrick Grandperret- 1h25
Au village de Parma, sur les terres de
Baoulé, hommes et lions vivaient en
paix, les premiers sous la protection des
seconds. Le même jour ...