

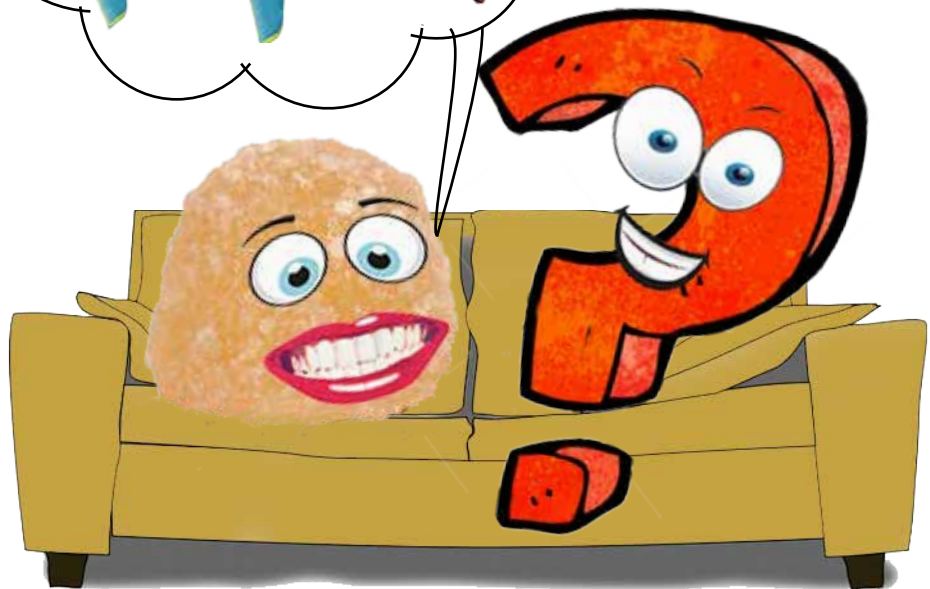


**CENTRE DE LOISIRS**

**ETE 2019**



**MYSTERE ET BOULE DE  
GOMME PARTENT EN  
VACANCES**



**DU 8 JUILLET AU 30 AOUT**

## LES ACTIVITÉS

Les besoins des plus petits étant différents des plus grands, les enfants sont répartis par groupe d'âge : 3-5 ans, 6-8 ans, 9-11 ans et 12 ans et plus avec un accueil spécifique pour les plus grands.

Le thème de l'été est : **MYSTÈRE ET BOULE DE GOMME.**

Chaque lundi, les enfants recevront une carte postale collégiale donnant le ton de la semaine. Ils suivront Mystère et Boule de Gomme dans leurs aventures scientifiques, dans leurs voyages les plus fous ou dans leurs découvertes les plus incroyables !!

L'équipe d'animation proposera un programme adapté à tous les enfants avec des ateliers diversifiés... bricolage, activités créatives, cuisine, peinture, réalisations artistiques, activités sportives, jeux collectifs, etc... Chaque jour les enfants pourront découvrir des activités en lien avec le thème.

Le programme sera affiché chaque lundi soir dans les salles et sera adapté aux demandes des enfants et à la météo.

### DES ANIMATIONS PARTICULIÈRES :

A noter, des dates spéciales avec des activités exceptionnelles telle que l'intercentre, moment fort du mois, le 23 juillet. Pour août la journée spéciale enfants se déroulera le 27 août avec une grande kermesse.

### DU SPECTACLE :

L'équipe d'animation vous convie aux spectacles de fin de mois le jeudi 1<sup>er</sup> août et le jeudi 29 août. L'occasion pour les parents de découvrir les activités réalisées durant chaque mois.



## LES SORTIES

Elles sont indiquées chaque lundi soir pour chaque tranche d'âge. Les sorties ne seront pas communiquées avant. Les enfants seront inscrits automatiquement si la pré-inscription a bien été effectuée.

Lors des sorties, l'accueil ne se fait qu'à la journée. Une priorité est donnée aux enfants venant 3 fois dans la même semaine, les autres places sont attribuées en fonction de l'ordre d'arrivée et d'inscription le jour même.

## RENSEIGNEMENTS PRATIQUES

**L'INSCRIPTION** : Les inscriptions sont obligatoires. Les places sont limitées et les enfants pré-inscrits sont prioritaires. Il est possible que des inscriptions soient refusées faute de réservation préalable. Toute réservation effectuée sera facturée en cas de non présence. Les inscriptions ne sont prises en compte que si elles sont accompagnées du règlement. Les modes de règlement acceptés sont : chèques, espèces, bons loisirs (Caf et MSA), chèques vacances et tickets CESU (papiers). Une cotisation annuelle d'adhésion à l'association d'un montant de 5€ est demandée aux familles. Les inscriptions ne seront acceptées que si le solde des sommes dûes par la famille est nul.

**DOCUMENTS À FOURNIR** : Fiche d'inscription famille, fiche sanitaire de liaison (1 par enfant), attestation d'assurance extra-scolaire (1 par enfant) et la fiche d'inscription prévisionnelle enfant (1 par enfant).

**INFORMATIONS** : Le fiche d'inscription est disponible au centre, à la mairie de Sées ou sur le site Internet de la Ville de Sées ([www.ville-sees.fr](http://www.ville-sees.fr)) rubrique loisirs jeunesse.

Les inscriptions qui n'auront pas été annulées seront facturées.

## LES TARIFS DU CENTRE DE LOISIRS

Quotient Familial	Enfant domicilié sur Sées		Enfant domicilié hors Sées	
	Journée	1/2 journée	Journée	1/2 journée
de 0 à 350€	5.50€	3.00€	13.00€	8.00€
de 351 à 600€	6.50€	3.50€	14.00€	8.50€
de 601 à 900€	7.50€	4.50€	15.00€	9.50€
plus de 900€	8.50€	5.50€	16.00€	10.50€

Supplément sortie : 2€ (petite sortie) ou 4€ (grande sortie)

Garderie : 1€ par jour (matin ou soir et matin et soir)

Certaines communes ont signé une convention avec l'association. Pour les habitants de ces communes, une modulation de tarif est appliquée. Renseignez vous au secrétariat.

L'inscription n'est définitive qu'à réception du règlement. Il est possible par espèces, chèque, bons loisirs (CAF, MSA) chèques vacances et tickets CESU papiers. Une facture ou attestation peut être établie sur demande.





### Contact et renseignements :

Secrétariat : Emilie Moiteaux / Direction : Rachel Pavy  
Centre polyvalent - rue du 11 novembre 1918 - 61500 Sées  
Téléphone : 02 33 28 17 25  
mail : sees.jeunesse.animation@gmail.com

### Permanences au centre :

Lundi et jeudi de 13h30 à 18h - mardi de 13h30 à 16h  
vendredi de 9h à 12h.

Sées

Le centre de loisirs est financé par la Ville de Sées, la Caisse d'Allocations Familiales de l'Orne et la Mutualité Sociale Agricole Mayenne Orne Sarthe.



santé  
famille  
retraite  
services

