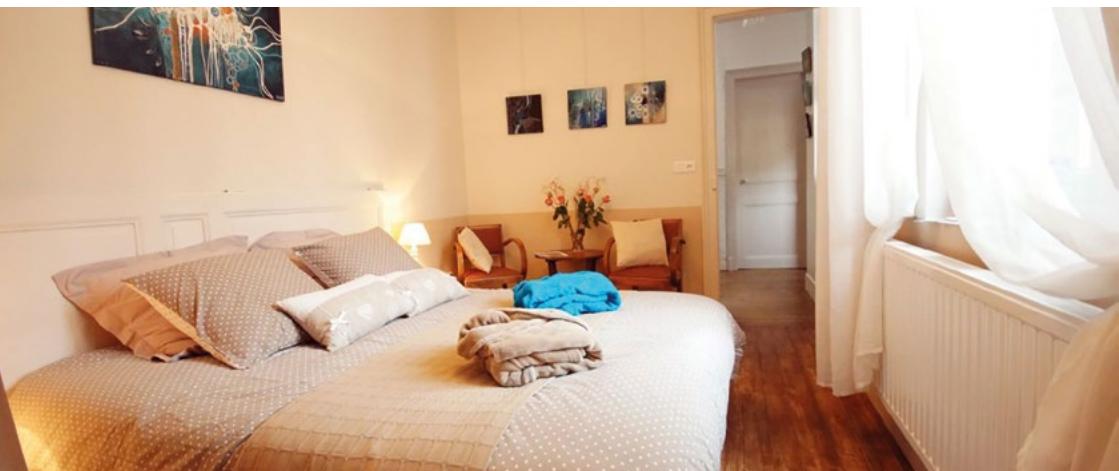


# Hébergement



## Hôtels

### Sées

#### Le C'gourmand

Hôtel-restaurant

1 place Saint-Pierre

02 33 28 29 59 / lecgourmand@gmail.com

[www.lecgourmand-hotel-restaurant.fr](http://www.lecgourmand-hotel-restaurant.fr)

7 chambres

A partir de 60 €

#### Le dauphin



Hôtel-restaurant ★★★

31 place des anciennes halles

02 33 80 80 70 / info@hotelrestaurantsees.com

[www.hotelrestaurantsees.com](http://www.hotelrestaurantsees.com)

7 chambres

Tarifs de 85 à 140 €

### Macé

#### L'île de Sées



Hôtel-restaurant ★★

Lieu-dit Vandel

02 33 27 98 65 / ile-sees@ile-sees.fr

[www.ile-sees.fr](http://www.ile-sees.fr)

16 chambres

Tarifs à partir de 55 €



## Gîtes et chambres d'hôtes

### Almenêches

#### Gîte 5 cour de l'Abbaye

Ancienne grange restaurée

M. et Mme LANEAU

02.33.35.76.02 / joceyann@free.fr

2 chambres, 3 lits

250€ la semaine, 55€ la nuit



#### Gîte le Querpont

Maison ancienne restaurée

Lieu-dit le querpont

02.33.28.07.00

2 chambres, 5 personnes

A partir de 204€ la semaine



### Aunou-sur-Orne

#### Chambre d'hôtes

#### Le bourg d'Aunou

Lieu-dit le bourg d'Aunou

M. LÉVÈQUE

06.85.88.30.94 / levequeantony@gmail.com

[www.lebourgdaunou61.free.fr](http://www.lebourgdaunou61.free.fr)

1 chambre, 3 personnes

Nuit pour 2 personnes : 69€



#### Gîte de groupe

#### Le domaine de la cour

Longère restaurée

Lieu-dit la cour d'Aunou

M. VASSEUR : 06.44.91.10.47 / 06.11.34.13.32

vasseur.jackie@gmail.com

[www.ledomainedelacour.com](http://www.ledomainedelacour.com)

Salle de réception / séminaire, salon avec cheminée et billard, piscine sous abri chauffé.

Groupes de 45 à 65 personnes

21 chambres dont 13 avec salles de bain

Tarifs sur devis.

### Boitron

#### Gîte la cour de Boitron

Ancienne écurie de ferme

M. et Mme MAZENOD

02.33.28.00.03

[www.lacourdeboitron.fr](http://www.lacourdeboitron.fr)

5 chambres, 10 personnes

La semaine pour 2 personnes 250€,  
pour 7 à 10 personnes 720€



### Le Bouillon

#### Chambres d'hôtes

#### Au pré des ânes

Ferme de découverte

Lieu-dit la place

M. BRAND

02.33.82.02.35 / contact@melisane.fr

[www.melisane.fr](http://www.melisane.fr)

2 chambres avec 3 lits de 140 cm

Nuit pour 2 personnes : 57 / 63 € enfants en sup.



### Le Cercueil

#### Gîte la Monnerie –

#### La grange

M. et Mme YZEUX

06.33.27.18.35

4 chambres, 10 personnes

A partir de 850€ la semaine



#### Gîte la Monnerie –

#### La vue sur l'étang

M. et Mme YZEUX

06.33.27.18.35

6 chambres, 15 personnes

A partir de 1050€ la semaine



## Chailloué

### Gîte rural de Bonnevent

Lieu-dit Bonnevent - Marmouillé  
Mme VAUGARNY

<http://bonnevent.pagesperso-orange.fr>

06.31.84.65.72 / vaugarny.isabelle@wanadoo.fr

**3 chambres, 5 personnes**

**À partir de 300€ la semaine**



### Gîte le vieux bourg

M. ROBLIN  
02.33.28.07.00 / resa@orne.fr  
SPA, sauna, piscine

**1 chambre, 4 personnes**

**À partir de 300€ la semaine**



## La Chapelle-près-Sées

### Chambres d'hôtes Les Tertres

Ferme équestre

M. et Mme BESNIARD

02.33.27.74.67 / jc.besniard@wanadoo.fr

Tables d'hôtes sur réservation

[www.fedestertres.com](http://www.fedestertres.com)

**5 chambres, 15 personnes**

**À partir de 53€ la nuit**



## Essay

### Chambres d'hôtes, gîte Le Château de Villiers

M. ROLLO

Table d'hôtes

02.33.31.16.49 / info@chateau-normandie.com

[www.chateau-normandie.com](http://www.chateau-normandie.com)

**5 chambres, 12 personnes**

**À partir de 90 euros**



## Montmerrei

### Gîte La fontaine

M et Mme DUVOS

06.70.29.59.13 / tumqua@hotmail.com

**2 chambres, 4 personnes**

**A partir de 300€ la semaine**



### Chambre d'hôtes La Villette

Lieu-dit La villette

M. FONTAINE

02.33.12.51.70 / 06.14.03.10.83

fontaine.p.f@gmail.com

[www.chambre-orne.fr](http://www.chambre-orne.fr)

**1 chambre, 2 personnes**

**60€ / nuit**

### Gîte de groupe Sainte-Yvière

Ferme pédagogique

M. AVENEL

02.33.35.31.75 / 06.77.80.93.64

avenel@sainte-yviere.com

<http://ferme.de.ste.yviere.pagesperso-orange.fr>

**12 chambres, 55 personnes**

**840€ le week-end (nuit du samedi au dimanche)**



### Gîte d'étape Sainte-Yvière

M. AVENEL

02.33.35.31.75 / 06.77.80.93.64

avenel@sainte-yviere.com

**12 places**

**15€ la nuit, 180€ forfait week-end (nuit du samedi au dimanche)**

**FERMÉ EN HIVER**

## Mortrée

### Chambres d'hôtes La Ferme de L'Ortier

Lieu-dit l'Ortier

M. et Mme BLAAUW

06.79.27.34.62 / info@lortier.eu

Table d'hôtes

[www.lortier.eu](http://www.lortier.eu)

**5 chambres, 15 personnes**

**De 55€ à 110 €**

## Sées

### Chambres d'hôtes 5 bis

Ancien atelier d'ébéniste

5 bis rue des Cordeliers

Mme DUJARRIER-FOULON

02.14.17.67.29 / 06.21.23.18.10 / 5bis.sees@sfr.fr

**3 chambres, 10 personnes**

**À partir de 64€ la nuit**



### Chambres d'hôtes Au cœur de l'Orne

Lieu-dit Bonain

Mme VAUGARNY

06.31.84.65.72 / vaugarny.isabelle@wanadoo.fr

**2 chambres, 3 personnes**

**À partir de : 30€ (base 1 personne)**

### Gîte du Bistrot

Ancien hôtel-restaurant

Rue de la République

**4 chambres, 12 personnes**

**À partir de 748€ la semaine**



### Chambres d'hôtes Chez Mary-Jo

21 rue Auguste Loutreuil

Mme PLESSIS

06.79.19.54.09 / legrenre\_maryse@yahoo.fr

**2 chambres, 4 personnes**

**55€ la nuit**

### Chambres d'hôtes Maison du Dr Hommey

Hôtel particulier du 18<sup>e</sup> siècle

26 rue du Docteur Hommey

M. et Mme MAURICE

06.84.29.21.95 ou 02.33.26.17.02

maurice.pg@wanadoo.fr

**3 chambres 6 personnes**

**70 € la nuit**



## Chambre d'hôtes La maison du jardinier

Ancien presbytère

M. DUBUISSON

39 rue Saint Martin

02.33.26.73.09 / 06.87.44.30.01

philippe.dubuisson61@orange.fr

<https://la-maison-du-jardinier.business.site>

**2 chambres, 4 personnes**

**À partir de 68€ la nuit (base 1 personne 59€)**



## Centre d'accueil La Source

Accueil de groupes pour séminaires,  
pèlerinages, séjours culturels...

25 rue Loutreuil

02.33.27.96.90 / la.source.accueil@wanadoo.fr

[www.centre-accueil-lasource.fr](http://www.centre-accueil-lasource.fr)

## St-Gervais-du-Perron

Chambres d'hôtes  
La grange du Perron

M. et Mme GAUDRÉ

Lieu-dit le bourg

06.25.56.15.37 / 06.10.71.72.27

**3 chambres, 10 personnes**

**À partir de 60€ la nuit**

## Hébergement insolite

### Le Bouillon

Lodge en terre sauvage

Au parc animalier d'Écouves

02.33.82.04.63 / parcanimalierdescouves@orange.fr

100m<sup>2</sup> au sein du parc avec terrasse, séjour, cuisine...

**2 chambres, 5/6 personnes**

**Tarifs week-end à partir de 320€ les 2 nuits**

## Chambre d'hôtes Sées chez vous

MM. FRADET et LALOUE

2 rue du Docteur Hommey

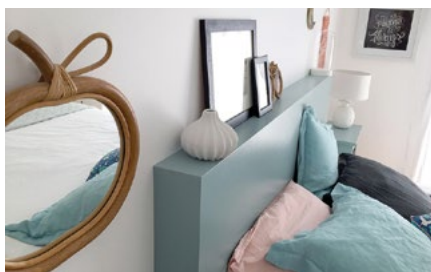
02.33.26.82.20 / contact@seeschezvous.fr

Piscine extérieure chauffée.

[www.seeschezvous.fr](http://www.seeschezvous.fr)

**3 chambres, 10 personnes**

**À partir de 70€ la nuit**



## Tanville

Chambre d'hôtes, gîte  
La verrerie du Gast

Mme HÉDIGER

02.33.31.14.14 / hediger.valerie@orange.fr

[www.laverrerie dugast.fr](http://www.laverrerie dugast.fr)

**3 chambres, 6 personnes**

**À partir de 80€**

## Camping

### Sées

Le clos normand \*\*\*



Avenue du 8 mai 1945

**45 emplacements, 5 mobil-homes,  
aire de service**

02.33.28.87.37 (mi-avril à fin septembre)

02.33.81.79.70 (hors saison – mairie de Sées)

campingdesees@orange.fr

**Emplacement tente à partir de 10,50€**

**Mobil-home : 2 nuits à partir de 67€**



### Essay

Les charmilles

Route de Neuilly

**24 emplacements, 4 mobil-homes**

02.33.29.15.46 / lescharmillescamping@gmail.com

[www.camping-lescharmilles.com](http://www.camping-lescharmilles.com)

**Emplacement tente à partir de 10€**

**Mobil-home : 2 nuits à partir de 60€**